

# In caso di incendio



^ > La sede produttiva di Daverio del gruppo Merlett Tecnoplastic



## L'impianto Grundfos, ad uso antincendio, ha dato più sicurezza e controllo alla sede del Gruppo Merlett Tecnoplastic

**O**pera nel mercato dei tubi flessibili in materiali plastici destinati ai settori tecnici industriali, agricoltura, nautica, edilizia, trasporti e alimentare, il Gruppo Merlett Tecnoplastic conta in Italia 480 dipendenti, 130 linee produttive e un magazzino di oltre 40 mila m<sup>2</sup>. L'azienda produce 450 mila metri di tubo, tra tubi spiralati (spirale in PVC rigido, acciaio ramato o zincato), retinati (rinforzo in fibra poliestere), corrugati, Armorvin, Superflex e Vacupress, utilizzando diverse tecnologie e materiali, tra i quali PVC, poliuretano, gomme termoplastiche, polietilene, EVA. Due le sedi produttive, a Daverio e Varano Borghi, entrambe in provincia di Varese, mentre 12 sono le filiali, sparse, oltre che su tutto il territorio europeo, anche in Russia.

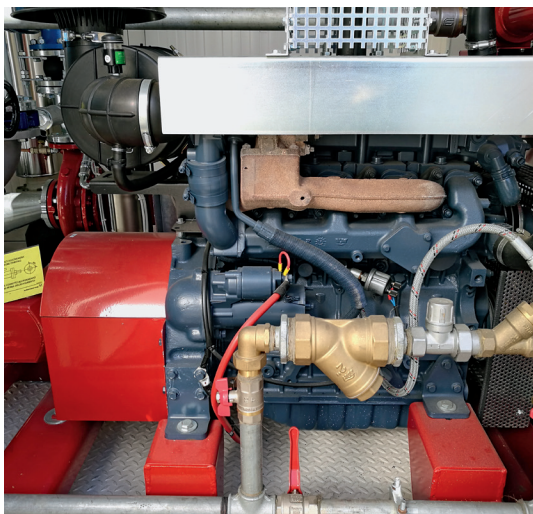
### La situazione

Per via della crisi idrica che interessa il territorio di Daverio, in provincia di Varese, con possibili sospensioni del normale servizio di fornitura di acqua potabile e, conseguentemente, l'impossibilità di utilizzo dell'acqua in caso di incendio, il gruppo Merlett Tecnoplastic si è recentemente

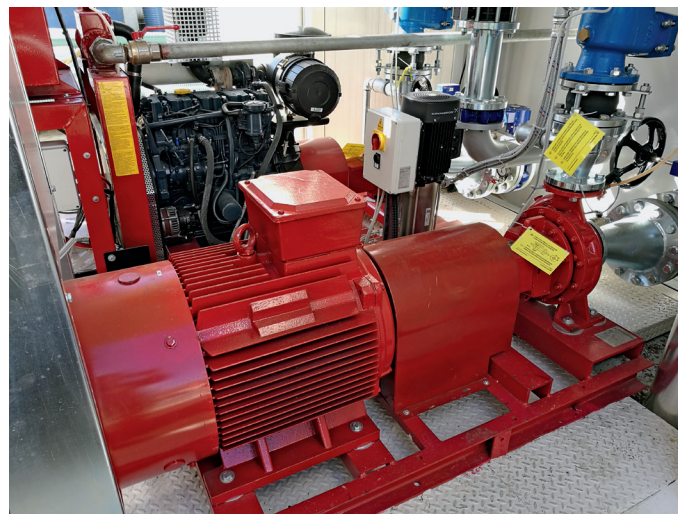
trovato costretto a valutare l'installazione di una stazione di pompaggio antincendio, affinché fosse garantita all'azienda una certa tranquillità, anche dal punto di vista del rispetto delle normative vigenti in materia della disciplina antincendio di riferimento. A seguito di un'attenta analisi, effettuata in collaborazione con lo studio tecnico varesotto del geometra Errico Barile e dello studio di ingegneria Merizzi Paolo di Besozzo, in provincia di Varese, il gruppo, nella persona di Claudio Poretti, quadro responsabile del servizio manutenzione, prevenzione e protezione di Merlett Tecnoplastic, ha confrontato le varie opzioni proposte dai fornitori valutando prezzi e qualità, materiali utilizzati, prestazioni idrauliche, affidabilità e servizio post-vendita, scegliendo, infine, una soluzione Grundfos.

### La soluzione

Dopo aver effettuato più sopralluoghi e verifiche accurate nel primo trimestre 2016, gli specialisti Grundfos hanno proposto a Merlett una soluzione adeguata alle richieste effettuate e, nel mese di aprile dello stesso anno, hanno posizionato e reso operativo l'impianto. Nello specifico, sono stati installati un gruppo di pressurizzazione a uso antincendio



^ La motopompa diesel modello NKC 65-250/264 installata nella stazione di pompaggio antincendio



^ L'elettropompa modello NKC 65-250/264 da 55 kW installata nella stazione di pompaggio antincendio

Hydro EN-Y 65-250/264 JS-ASD-U3-B e un serbatoio esterno, tutti all'interno di un container prefabbricato a norma UNI 11292, opportunamente posizionato in un'area ad hoc localizzata in una zona strategica centrale all'azienda, in modo da poter raggiungere facilmente ogni reparto, in caso di emergenza, con la corretta pressione e portata dell'acqua. L'elettropompa di mantenimento collegata (pompa pilota) permette di controllare la pressione presente nell'anello antincendio, mantenendola costante ed evitando partenze indesiderate dell'elettropompa di servizio o della motopompa, che interverranno solo in caso di necessità a seguito di un abbassamento della pressione dell'impianto, causato dall'apertura di uno o più idranti; in questo frangente interverrà l'elettropompa di servizio, per mantenere una pressione sufficiente a garantire la corretta portata di acqua necessaria ai Vigili del Fuoco, assicurando un intervento corretto. In caso di mancanza di elettricità, invece, interverrà la motopompa a gasolio. "Questa applicazione" spiega Poretti "ha richiesto una soluzione personalizzata, per poter controllare le corrette pressioni e portate di esercizio richieste dalla normativa e dal progetto in caso di intervento". L'installazione dei dispositivi Grundfos e del serbatoio è avvenuta in giornata, ma ci sono



^ Layout impianto nella stazione di pompaggio antincendio: motopompa sulla sinistra, elettropompa sulla destra ed elettropompa di mantenimento al centro in secondo piano

voluti 15 giorni ulteriori, con il lavoro di 4 persone, 2 elettricisti e 2 idraulici, per il collegamento alla rete e le opere edilizie necessarie al funzionamento dell'impianto.

### Il risultato

La soluzione Grundfos, secondo la committenza, fin dall'inizio ha rappresentato la migliore opzione e ha garantito a Merlett Tecno Plastic un servizio di vendita completo e una buona assistenza, senza la presenza di intermediari. "I dispositivi Grundfos funzionano tutti nel modo auspicato e le prestazioni idrauliche si sono rivelate addirittura superiori alle nostre necessità" ha commentato Poretti. "Il principale plus dell'impianto installato? Aver potuto usufruire di

un unico interlocutore per qualunque necessità ed esigenza, oltre alla fornitura di un quadro allarme ad alto contenuto tecnologico per il controllo remoto tramite sistema GSM, che permette l'invio di allarmi su apparecchiature mobili (SMS) ed e-mail".

### La testimonianza

"L'esigenza di installare il sistema antincendio Grundfos non è nata dalla volontà di sostituire parti di impianto datate o malfunzionanti, ma per una nostra necessità aziendale e per la volontà di ottemperare alle richieste delle normative vigenti. Oggi, in caso di emergenza incendio, potremmo garantire la sicurezza dei lavoratori e dell'azienda affidandoci a un partner leader a livello mondiale" ha concluso Poretti.

[Grundfos - it.grundfos.com/](http://Grundfos-it.grundfos.com/)